

## EMPARRO® 1~

### SIMPLY THE BEST

Gli alimentatori monofase di Murrelektronik hanno un grado di efficienza eccezionalmente elevato fino al 95%. Ciò riduce al minimo la perdita di potenza e taglia i costi legati al consumo di energia con un ritorno positivo sulle vostre finanze.

- **Grado di efficienza fino al 95%**
- **Power Boost 150% per 4 secondi**
- **Custodia metallica con ottima resistenza a interferenze EMC**
- **Nessun derating da -40 a +60°C**
- **Larghezza ridotta**
- **Tempo di tamponamento elevato in caso di cadute di rete**
- **18 modelli – la soluzione giusta per molte applicazioni**



### EMPARRO OFFRE...

- Protezione integrata del dispositivo
- Morsetti a innesto
- Contatto di segnalazione
- Lunga durata
- Bassa perdita di potenza



### MORSETTI A INNESTO

I morsetti a innesto resistono alle vibrazioni, non necessitano di utensili per il montaggio e nemmeno di manutenzione.

Gli alimentatori della serie Emparro sono UL Listed e UR Recognized.



# COMPACT

## Alimentatori ad alta AFFIDABILITÀ

Per garantire la massima disponibilità di un sistema è essenziale poter contare su alimentatori affidabili. L'affidabilità è stato dunque il principio guida nello sviluppo di questi nuovi alimentatori trifase.



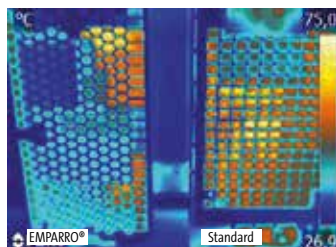
### MTBF – FINO A 700.000 DI ORE

Questo notevole risultato è dovuto all'utilizzo di componenti di alta qualità, alla progettazione innovativa della motherboard e all'elettronica controllata da un microprocessore.



### SCARICATORE A GAS INTEGRATO – PER PROTEZIONE DA SOVRATENSIONI

Uno scaricatore a gas integrato protegge l'alimentatore dalle sovratensioni fino a 6 kV. Gli eventuali picchi di tensione provenienti dalla rete di alimentazione o dalle commutazioni degli interruttori principali e le interferenze EMC (causate dagli inverter) non possono quindi causare alcun danno.



### EFFICIENZA – ALTAMENTE EFFICIENTE

Il grado di efficienza al 95 % contribuisce a prolungare la vita media di Emparro. La perdita di potenza che ne risulta è molto bassa e questo espone i componenti (semiconduttori e condensatori) ad una sollecitazione termica ridotta.

Tensione d'ingresso



AC 85 V AC ... 265 V AC  
DC 90 V DC ... 250 V DC

### GLOBAL PLAYER

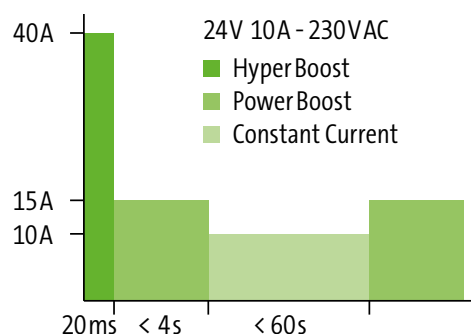
Con una tensione d'ingresso che può variare da 85 a 265 V AC (o da 90 a 250 V DC), Emparro è adatto per l'utilizzo internazionale.



## Alimentatori con PRESTAZIONI SUPERIORI

Gli alimentatori Emparro monofase hanno una caratteristica particolare: una riserva di potenza integrata.

2,5 A	EMPARRO® 1~ 48 VDC	3 A
5 A	EMPARRO® 1~ 24 / 48 VDC	6 A
10 A	EMPARRO® 1~ 12 / 24 / 48 VDC	12 A
20 A	EMPARRO® 1~ 24 VDC	24 A

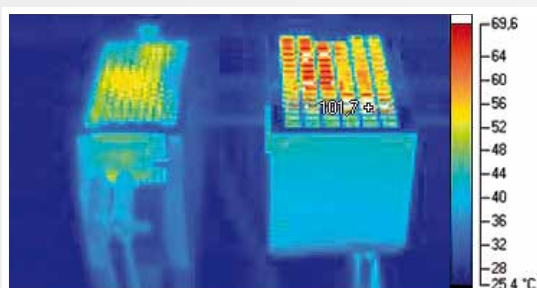


### 20 % DI POTENZA IN PIÙ!

Gli alimentatori Emparro monofase sono progettati per funzionare fino ad un sovraccarico del 20% a temperatura ambiente fino a 45°C. I modelli da 5 A forniscono stabilmente 6 A, quelli da 10 A forniscono 12 A, le unità da 20 A fino a 24 A.

### POWER E HYPER BOOST

Emparro monofase è dotato di due differenti funzioni incrementali: Power Boost e Hyper Boost. La funzione Power Boost eroga fino al 150% di potenza per 5 sec., mentre la funzione Hyper Boost rilascia all'accensione fino al 400% di potenza per 20 ms.



EMPARRO VS. ALIMENTATORE STANDARD

### EMPARRO RISPETTO AI CONCORRENTI

Il confronto, sulla base della stessa corrente di ingresso, mostra che Emparro (a sinistra) disperde significativamente meno calore degli altri alimentatori switching convenzionali. Il dispositivo stesso si riscalda di meno, proteggendo i componenti installati nelle vicinanze. Ciò ne incrementa la durata.

# COMPACT

## EMPARRO® 1~

**Monofase,  
switching al primario**

– **protetto da cortocircuito e  
sovraccarico (Current Limiter)**

– **Power Boost 150 %**

### Emparro

24 V DC, 120 W



### Emparro

24 V DC, 240 W



### Emparro

24 V DC, 480 W



Dati di ordinazione			
	85440	85441	85442
Ingresso			
Tensione d'ingresso	85...265 V AC / 90...250 V DC		
Corrente d'ingresso	0,6 A a 240 V A	1,1 A a 240 V AC	2,3 A a 240 V AC
Corrente d'inserzione ( $I_{eff}$ )	1,2 A	1,8 A	3,5 A
Uscita			
Tensione d'uscita	regolabile, 24...28 V DC		
Power Boost	150 % per almeno 4 secondi		
Grado di efficienza	fino a 95 %		
Protezione	da cortocircuito e sovraccarico (uscita), Current Limiter		
Dati generali			
MTBF	fino a 700.000 h		
Tempo di mantenimento	> 30 ms a 230 V AC		
Segnalatore di stato	LED verde/rosso		
Standards	EN 60950-1, EN 61204-3, EN 55011 B, EN 61000-3-2		
Range temperatura	-40...+60 °C / 60...70 °C Derating (temperatura di stoccaggio -40...+85 °C)		
Dimensioni (H x W x D)	123 x 50 x 138 mm	123 x 65 x 138 mm	123 x 85 x 138 mm
Altro	contatto di allarme a relè per cortocircuito, sovraccarico e surriscaldamento		
Certificazioni	UL listed, UL recognized e DNV-GL		

### Altre varianti

	12 V DC		24 V DC			48 V DC		
	fissaggio su guida DIN	fissaggio a vite	fissaggio su guida DIN	fissaggio a vite	PCB laccata	fissaggio su guida DIN	fissaggio a vite	PCB laccata
2,5 A	–	–	–	–	–	85437	85722	–
5 A	–	–	85440	85702	9000-11112-0921111	85438	85723	–
10 A	85434	85712	85441	85703	9000-11112-1221111	85439	85724	85439
20 A	–	–	85442	85704	9000-11112-1421111	–	–	–

## PER MAGGIORI ESIGENZE



Se si necessita di maggiore resistenza, ad esempio in caso di vibrazioni e urti, oltre al montaggio su guida DIN Emparro® dispone di alcuni modelli da fissare con viti. Inoltre, le versioni con schede elettroniche laccate offrono maggior protezione contro le variazioni di temperatura, la polvere e le scorie.



**Emparro® 1~**

Maggiori informazioni  
sul nostro online shop